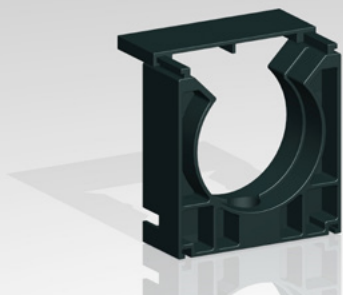


Wellrohr-Halter, mit Deckel

Polyamid (PA6.6), für den Maschinen- und Anlagenbau

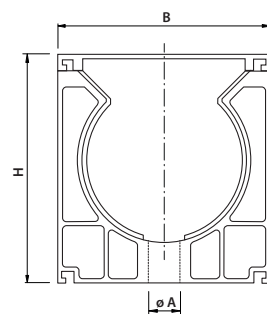


- Anreihbares Wellrohrhaltungssystem mit aufschiebbarem Deckel
- Flexibles System
- Schnelles Einklicken der Wellrohre
- Zusätzliche Haltekräfte durch Deckel bei hoher Belastung
- Flansche verfügbar

Technische Daten

Material	Polyamid (PA6.6)
Farbe	schwarz (RAL 9005), grau (RAL 7037)
Temperaturbereich	-40°C ... 110°C
Flammklasse	V0 (nach UL94)

Maße



Zulassungen/Normen



WHMD		— für KSS-Rohr —		Höhe mit Deckel H [mm]	Breite B [mm]	Befestigungsbohrung øA [mm]	VPE Stk.
schwarz (RAL 9005)	grau (RAL 7037)	NW	AD [mm]				
WHMD-NW7,5 sw	WHMD-NW7,5 gr	7,5	10,0	29,5	26,0	4,5	50
WHMD-NW10 sw	WHMD-NW10 gr	10	13,0	29,5	26,0	5,5	50
WHMD-NW12 sw	WHMD-NW12 gr	12	15,8	30,0	26,0	5,5	50
WHMD-NW16/17 sw	WHMD-NW16/17 gr	16/17	21,2	36,5	30,0	6,2	50
WHMD-NW21/23 sw	WHMD-NW21/23 gr	21/23	28,5	44,5	38,0	6,2	50
WHMD-NW29 sw	WHMD-NW29 gr	29	34,5	50,0	46,5	6,2	50
WHMD-NW36/37 sw	WHMD-NW36/37 gr	36/37	42,5	60,0	57,5	6,2	50
WHMD-NW48/50 sw	WHMD-NW48/50 gr	48/50	54,5	72,0	68,5	6,2	50