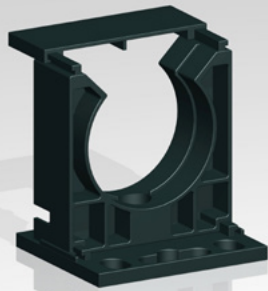


Wellrohr-Halter, mit Deckel und Flansch

Polyamid (PA6.6), für den Maschinen- und Anlagenbau

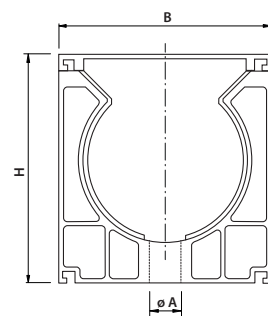


- Anreihbares Wellrohrhaltungssystem mit Flansch & Deckel
- Wand-/Maschinenmontage mittels Flansch
- Flexibles System
- Schnelles Einklicken der Wellrohre
- Zusätzliche Haltekräfte des Schlauches bei hoher Belastung

Technische Daten

Material	Polyamid (PA6.6)
Farbe	schwarz (RAL 9005), grau (RAL 7037)
Temperaturbereich	-40°C ... 110°C
Flammklasse	V0 (nach UL94)

Maße



Zulassungen/Normen



WHFD	schwarz (RAL 9005)	grau (RAL 7037)	— für KSS-Rohr —		Höhe mit Deckel H [mm]	Breite B [mm]	Befestigungsbohrung øA [mm]	VPE Stk.
			NW	AD [mm]				
WHFD-NW16/17 sw		WHFD-NW16/17 gr	16/17	21,2	36,5	30,0	6,2	50
WHFD-NW21/23 sw		WHFD-NW21/23 gr	21/23	28,5	44,5	38,0	6,2	50
WHFD-NW29 sw		WHFD-NW29 gr	29	34,5	50,0	46,5	6,2	50
WHFD-NW36/37 sw		WHFD-NW36/37 gr	36/37	42,5	60,0	57,5	6,2	50
WHFD-NW48/50 sw		WHFD-NW48/50 gr	48/50	54,5	72,0	68,5	6,2	50