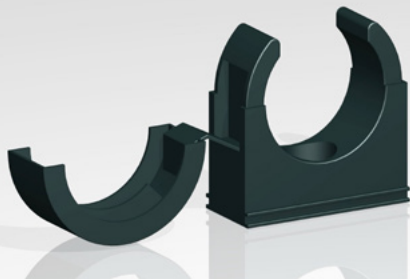


Wellrohr-Halter, einteilig

Polyamid (PA6.6), für den Maschinen- und Anlagenbau

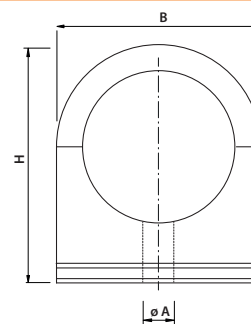


- Einfaches Wellrohrhaltungssystem mit Deckel (aufklappbar)
- Schnelles Einklicken der Wellrohre
- Zusätzliche Haltekräfte durch Deckel bei hoher Belastung
- Wand-/Maschinenmontage mittels Bohrung
- Deckelöffnung mittels Schraubendreher

Technische Daten

Material	Polyamid (PA6.6)
Farbe	schwarz (RAL 9005)
Temperaturbereich	-50°C ... 135°C
Flammklasse	V0 (nach UL94)

Maße



Zulassungen/Normen



IEC EN 61386-23

WHE schwarz (RAL 9005)	— für KSS-Rohr —		Max. Schlauchdurchmesser [mm]	Höhe mit Deckel H [mm]	Breite B [mm]	Befestigungsbohrung øA [mm]	VPE Stk.
	NW	AD [mm]					
WHE-NW7,5	7,5	10,0	10,0	26,0	23,0	M5	10
WHE-NW10	10	13,0	13,0	26,0	23,0	M5	10
WHE-NW12	12	15,8	15,8	30,0	26,0	M5	10
WHE-NW14	14	18,5	18,5	36,0	32,0	M6	10
WHE-NW16/17	16/17	21,2	21,2	36,0	32,0	M6	10
WHE-NW21/23	21/23	28,5	28,5	45,0	41,0	M6	10
WHE-NW29	29	34,5	34,5	51,0	48,0	M6	5
WHE-NW36/37	36/37	42,5	42,5	60,0	57,0	M6	1
WHE-NW48/50	48/50	54,5	54,5	72,0	70,0	M6	1