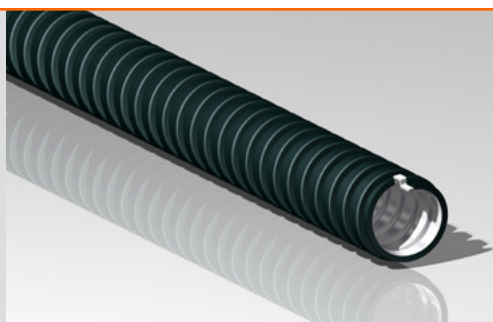


Stahl-Einhakprofil, PA-ummantelt

für Elektroinstallationen, biegsame Wellen, Hydraulik- und Pneumatikschläuche – bis IP68

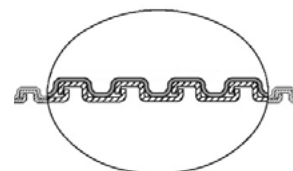
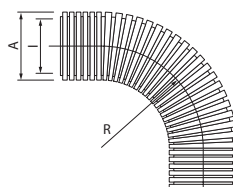


- Gas- und flüssigkeitsdicht
- Hochflexibel und abknicksicher
- Sehr robust und abriebfest
- Erhöhte Zug-, Druck und Schlagfestigkeit
- Sehr hohe Scheiteldruckfestigkeit
- Schwer entflammbar

Technische Daten

Material Metallband	verzinkter Stahl (eingehaktes Profil)
Material Ummantelung	hochwertiges Polyamid
Farbe	schwarz
Temperaturbereich	-40°C ... +110°C, kurzfristig +150°C
Schutzart	IP68 (nach EN/IEC 60529)
Chemische Beständigkeit	Öle, Fette, Benzin und Chemikalien
Umwelt-Beständigkeit	hohe UV- und Ozon-Beständigkeit sehr gute Kälteflexibilität (besser als vergleichbare Ester-Polyurethane)

Maße / Varianten



R = minimaler Radius
I = Innendurchmesser
A = Außendurchmesser

Liefervarianten:
- Sonderfarben
- kundenspez. Aufdrucke
- konfektionierte Fixlängen
- weitere Abmessungen a. Anfrage

Zulassungen/Normen



DIN EN 61386-1/-23 nach VDE

MSS/PA	Artikelbez.	Nennweite	Außen-Ø A [mm]	Innen-Ø I [mm]	statisch min. R [mm]	Gewicht [kg/100 m]	VPE [m]
	MSS/PA-7	7	10	7	40	8	50
	MSS/PA-10	10	14	10	46	14	50
	MSS/PA-13	13	17	13	55	17	50
	MSS/PA-15	15	19	15	60	19	50
	MSS/PA-17	17	21	17	75	23	50
	MSS/PA-22	22	27	22	90	38	50
	MSS/PA-29	29	36	29	110	60	25
	MSS/PA-38	38	45	38	140	80	25
	MSS/PA-45	45	52	45	165	100	25
	MSS/PA-49	49	56	49	175	108	25

Ausführungen mit Agraff-Profil und in Edelstahl 1.4301 möglich. Lieferung auch in Endlage.

Bei den angegebenen Werte handelt es sich um ca.-Angaben, ermittelt bei einer Temperatur von 20°C. Technische Änderungen vorbehalten.