

Edelstahl-Einhakprofil

für Elektroinstallationen, biegsame Wellen, Hydraulik- und Pneumatikschläuche – bis IP40

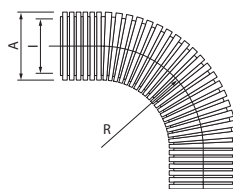


- Extrem hitze- und korrosionsbeständig
- Einsatz im Maschinen-, Apparate- und Alarmanlagenbau sowie in der pharmazeutischen Industrie
- Sehr gut geeignet zum Schutz von Glasfaserkabel

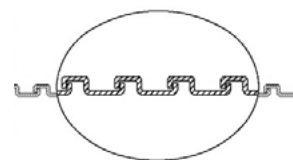
Technische Daten

Material Metallband	Edelstahl (eingehaktes Profil)
Farbe	metallisch glänzend
Temperaturbereich	-100 °C bis +600 °C
Schutzart	IP40
Druckfestigkeit	Klasse 3, mittel (750 N)
Schlagfestigkeit	Klasse 3, mittel (2 J)
Zugfestigkeit	Klasse 3, mittel (500 N)

Maße / Varianten



R = minimaler Radius
I = Innendurchmesser
A = Außendurchmesser



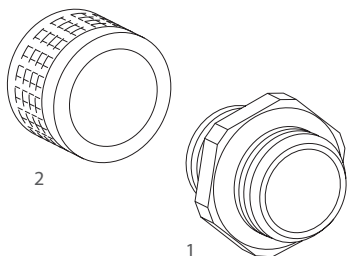
Liefervarianten:
- andere Verpackungseinheiten
- konfektionierte Fixlängen
- weitere Abmessungen a. Anfrage

Zulassungen/Normen



MSS/E-A	Artikelbez.	Nennweite	Außen-Ø A [mm]	Innen-Ø I [mm]	statisch min. R [mm]	dynamisch min. R [mm]	Gewicht [kg/100 m]	VPE [m]
	MSS/E-A-3	3	5,1	3,5	21	30	3	30
	MSS/E-A-4	4	6,0	4,0	22	32	4	30
	MSS/E-A-5	5	6,8	4,8	23	33	5	30
	MSS/E-A-6	6	8,4	6,4	40	50	6	30
	MSS/E-A-7	7	9,5	7,2	40	50	7	30
	MSS/E-A-8	8	10,9	8,0	45	55	8	30
	MSS/E-A-10	10	12,8	10,1	50	65	15	30

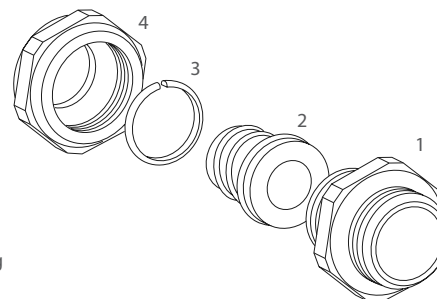
a 2-teilige Schlauchverschraubung



1 - Einschraubgehäuse
2 - Hülse

2-teilige Schlauchverschraubungen bestehen aus:
Einschraubgehäuse + Hülse

b 3 (4) -teilige Schlauchverschraubung



1 - Gehäuse
2 - Einschraubhülse
3 - Metall-Klemmring
4 - Überwurfmutter
5 - Endkappe / Erdungshülse

3-teilige Schlauchverschraubungen bestehen aus:
Gehäuse + Einschraubhülse + Überwurfmutter
Messing-Klemmring bitte separat bestellen