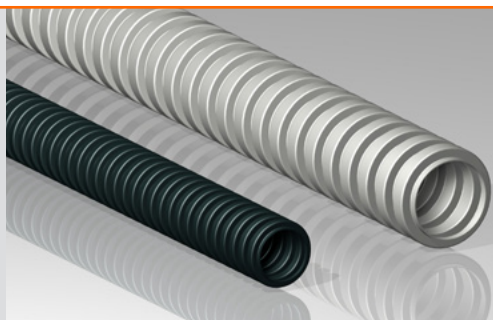


Wellrohr aus LDPE

für den Schaltschrank-, Maschinen- und Anlagenbau

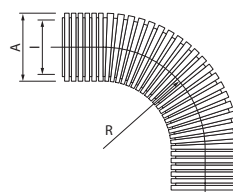


- Für statische Anwendungen
- Hochwertiges Polyethylen
- Hervorragende Flexibilität
- Für leichte mechanische Beanspruchung
- Chemische Beständigkeit gegen organische Mineral-säuren, starke Laugen, Benzin, Alkohole, mineralische Schmierstoffe und Fette

Technische Daten

Scheiteldruckfestigkeit	i.A.a. IEC EN 61386	> 200 N/100 mm
Biegewechselfestigkeit	i.A.a. IEC EN 61386	> 4000 Zyklen
Schlagfestigkeit	DIN 53453	ohne Bruch
Kerbschlagzähigkeit	DIN 53453	ohne Bruch
Dauereinsatztemperatur		-40°C ... +90°C
Kurzzeitige Einsatztemperatur		+120°C
Brandverhalten		nicht flammausbreitend
Flammklasse	UL 94	HB
Entflammbarkeit	FMVSS 302	Typ B, V < 100 mm/min
Halogen- und cadmiumfrei	DIN 53474	ja
Bewitterung mit UV-Strahlung und Feuchte		sehr gut

Maße



R = minimaler Radius
l = Innendurchmesser
A = Außendurchmesser

Feines Profil hohe Flexibilität
gute Schlagzähigkeit

Breites Profil hohe Trittfestigkeit
gute Biegewechselfestigkeit

Hohes Profil höchste Flexibilität
höchste Trittfestigkeit
etwas verringerter Innendurchmesser

Zulassungen/Normen



Artikelbezeichnung, feines Profil		Empf. Verschraubungsgewinde	Außen-ø	Innen-ø	stat. Radius	Gewicht	VPE
schwarz	grau	metrisch	A [mm]	l [mm]	min. R [mm]	[kg/100m]	[m]
KSS/L-NW7,5f sw	KSS/L-NW7,5f gr	M10x1,5 Pg 07	10,0	6,7	24	2,5	50
KSS/L-NW10f sw	KSS/L-NW10f gr	M12x1,5 Pg 09	13,0	10,0	26	2,6	50
KSS/L-NW12f sw	KSS/L-NW12f gr	M16x1,5 Pg 11	15,7	12,2	38	3,4	50
KSS/L-NW17f sw	KSS/L-NW17f gr	M20x1,5 Pg 16	21,2	16,6	50	6,3	50
KSS/L-NW23f sw	KSS/L-NW23f gr	M25x1,5 Pg 21	28,3	23,2	59	9,0	50
KSS/L-NW29f sw	KSS/L-NW29f gr	M32x1,5 Pg 29	34,5	29,0	67	13,5	25
KSS/L-NW37f sw	KSS/L-NW37f gr	M40x1,5 Pg 36	42,2	36,0	76	15,0	25
KSS/L-NW50f sw	KSS/L-NW50f gr	M50x1,5 Pg 48	54,5	47,7	92	21,8	25
Artikelbezeichnung, breites Profil							
KSS/L-NW16b sw	KSS/L-NW16b gr	M20x1,5 Pg 16	21,0	15,9	55	5,4	50
KSS/L-NW21b sw	KSS/L-NW21b gr	M25x1,5 Pg 21	28,2	21,7	64	9,0	50
KSS/L-NW29b sw	KSS/L-NW29b gr	M32x1,5 Pg 29	34,2	27,9	72	12,5	25
KSS/L-NW36b sw	KSS/L-NW36b gr	M40x1,5 Pg 36	42,3	35,5	81	14,8	25
KSS/L-NW48b sw	KSS/L-NW48b gr	M50x1,5 Pg 48	54,5	47,5	97	20,0	25
KSS/L-NW56b sw	KSS/L-NW56b gr	Jumbo Verschraubungen	67,9	56,3	115	36,0	25
KSS/L-NW70b sw	KSS/L-NW70b gr	Jumbo Verschraubungen	79,2	66,5	160	46,0	25
KSS/L-NW95b sw	KSS/L-NW95b gr	Jumbo Verschraubungen	106,0	91,0	200	83,0	10
Artikelbezeichnung, hohes Profil							
KSS/L-NW21h sw	KSS/L-NW21h gr	M25x1,5 Pg 21	28,1	19,8	49	9,0	50
KSS/L-NW29h sw	KSS/L-NW29h gr	M32x1,5 Pg 29	34,5	24,1	57	14,5	25
KSS/L-NW36h sw	KSS/L-NW36h gr	M40x1,5 Pg 36	42,1	29,7	71	20,5	25
KSS/L-NW48h sw	KSS/L-NW48h gr	M50x1,5 Pg 48	54,1	38,0	87	23,0	25

Weitere Farben (auch transparent), Größen und geschlitzte Varianten sind auf Anfrage möglich. Gerne fertigen wir Ihre Wellrohre auch mit individueller Bedruckung.