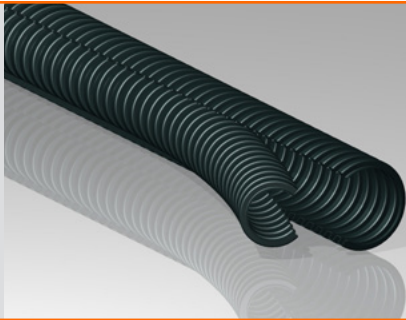


# Geteiltes Wellrohr aus PP – spez. UV-Schutz

für die einfache nachträgliche Montage

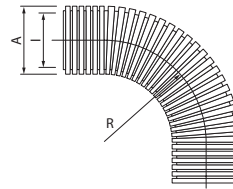


- Für statische und teilweise dynamische Anwendungen
- Spezieller Schutz gegen UV-Bestrahlung
- Ideal für nachträgliche Montage (konfektionierte Leitungen), einfach zu öffnen und wieder zu verschließen
- Sehr gut als Marderschutz
- Passende teilbare Verschraubungen und Gegenmuttern
- Flammhemmend V2 nach UL94
- Chem. Beständigkeit gegen schwache Säuren und Laugen, Kraftstoffe, Alkohole und mineralische Schmierstoffe

## Technische Daten

Scheiteldruckfestigkeit	i.A.a. IEC EN 61386	> 500 N/100 mm
Biegewechselfestigkeit	i.A.a. IEC EN 61386	> 800.000 Zyklen
Schlagfestigkeit	DIN 53453	ohne Bruch
Kerbschlagzähigkeit	DIN 53453	ohne Bruch
Dauereinsatztemperatur		-40°C ... +130°C
Kurzzeitige Einsatztemperatur		+150°C
Brandverhalten	IEC EN 61386	selbstverlöschend
Flammklasse	UL 94	V2
Entflammbarkeit	FMVSS 302	Typ B, V < 100 mm/min
Halogen- und phosphorfrei	DIN 53474	ja
Bewitterung mit UV-Strahlung und Feuchte		ausgezeichnet

## Maße



R = minimaler Radius  
l = Innendurchmesser  
A = Außendurchmesser

Feines Profil hohe Flexibilität  
gute Schlagzähigkeit  
Breites Profil auf Anfrage  
Hohes Profil auf Anfrage

Zulassungen/Normen



Artikelbezeichnung schwarz	Empf. Verschraubungsgewinde		Außen-ø A [mm]	Innen-ø l [mm]	stat. Radius min. R [mm]	dynam. Radius min. R [mm]	Gewicht [kg/100m]	VPE [m]
	metrisch	Pg						
KSS/DF-PP-UV-NW8,5f sw	M10x1,5	Pg 07	11,2	6,2	55	190	2,7	50
KSS/DF-PP-UV-NW10f sw	M12x1,5	Pg 09	12,9	7,9	60	210	3,4	50
KSS/DF-PP-UV-NW12f sw	M16x1,5	Pg 11	15,8	10,3	75	260	5,0	50
KSS/DF-PP-UV-NW17f sw	M20x1,5	Pg 16	21,0	13,9	85	295	7,3	50
KSS/DF-PP-UV-NW23f sw	M25x1,5	Pg 21	28,3	20,5	130	455	10,9	50
KSS/DF-PP-UV-NW29f sw	M32x1,5	Pg 29	34,5	26,6	140	490	16,2	25
KSS/DF-PP-UV-NW36f sw	M40x1,5	Pg 36	41,8	32,0	160	560	21,8	25
KSS/DF-PP-UV-NW48f sw	M50x1,5	Pg 48	54,2	43,0	170	595	25,0	25

Weitere Farben sind auf Anfrage möglich. Gerne fertigen wir Ihre Wellrohre auch mit individueller Bedruckung.