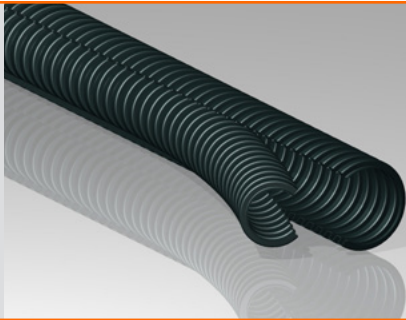


Geteiltes Wellrohr aus Polyamid

für die einfache nachträgliche Montage

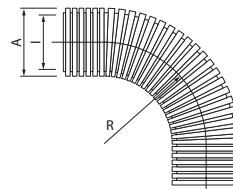


- Für statische und teilweise dynamische Anwendungen
- Ideal für nachträgliche Montage (konfektionierte Leitungen), einfach zu öffnen und wieder zu verschließen
- Sehr gut als Marderschutz
- Passende teilbare Verschraubungen und Gegenmuttern
- Flammhemmend HB nach UL94
- Chemische Beständigkeit gegen gebräuchliche Lösungsmittel, verdünnte Laugen, Alkohole, Mineralöle und Fette

Technische Daten

Scheiteldruckfestigkeit	i.A.a. IEC EN 61386	> 600 N/100 mm
Biegewechselfestigkeit	i.A.a. IEC EN 61386	> 15.000 Zyklen
Schlagfestigkeit	DIN 53453	ohne Bruch
Kerbschlagzähigkeit	DIN 53453	ohne Bruch
Dauereinsatztemperatur		-40°C ... +140°C
Kurzzeitige Einsatztemperatur		+160°C
Brandverhalten	IEC EN 61386	nicht flammausbreitend
Flammklasse	UL 94	HB
Entflammbarkeit	FMVSS 302	Typ B, V < 100 mm/min
Halogen- und phosphorfrei	DIN 53474	ja
Bewitterung mit UV-Strahlung und Feuchte		sehr gut

Maße



R = minimaler Radius
l = Innendurchmesser
A = Außendurchmesser

Feines Profil hohe Flexibilität
gute Schlagzähigkeit
Breites Profil auf Anfrage
Hohes Profil auf Anfrage

Zulassungen/Normen



Artikelbezeichnung schwarz	Empf. Verschraubungsgewinde		Außen- ϕ A [mm]	Innen- ϕ l [mm]	stat. Radius min. R [mm]	dynam. Radius min. R [mm]	Gewicht [kg/100m]	VPE [m]
	metrisch	Pg						
KSS/DF-PA-NW8,5f sw	M10x1,5	Pg 07	11,2	6,2	70	245	3,1	50
KSS/DF-PA-NW10f sw	M12x1,5	Pg 09	12,9	7,9	75	260	4,0	50
KSS/DF-PA-NW12f sw	M16x1,5	Pg 11	15,8	10,3	100	350	7,0	50
KSS/DF-PA-NW17f sw	M20x1,5	Pg 16	21,0	13,9	120	420	9,3	50
KSS/DF-PA-NW23f sw	M25x1,5	Pg 21	28,3	20,5	170	595	14,0	50
KSS/DF-PA-NW29f sw	M32x1,5	Pg 29	34,5	26,6	180	630	18,5	25
KSS/DF-PA-NW36f sw	M40x1,5	Pg 36	41,8	32,0	200	700	27,5	25
KSS/DF-PA-NW48f sw	M50x1,5	Pg 48	54,2	43,0	240	840	32,0	25

Weitere Farben sind auf Anfrage möglich. Gerne fertigen wir Ihre Wellrohre auch mit individueller Bedruckung.