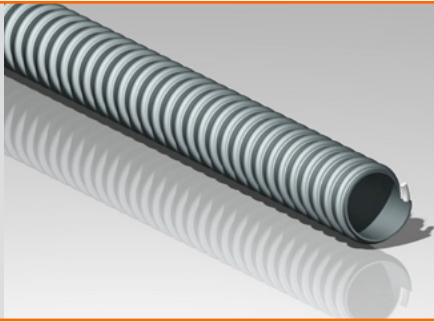


PVC-ummanteltes Hart-PVC, innen glatt

für Elektroinstallationen, Schaltschränke, Maschinenbau und Robotertechnik

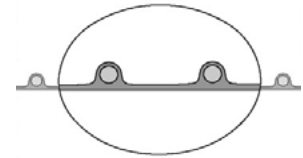
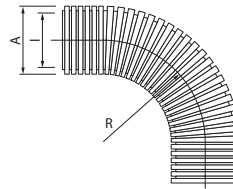


- Gas- und flüssigkeitsdicht
- Innen glatt (einfaches Einziehen von Kabeln)
- Flexibel
- geringes Gewicht
- Innen korrosionsgeschützt
- Als Saug- und Druckschlauch für Gase und Flüssigkeiten
- Als robuster Schutzschlauch für Hydraulik- und Pneumatikschläuche

Technische Daten

Material Spirale	Hart-PVC
Material Ummantelung	hochwertiges Weich-PVC
Temperaturbereich	-20°C ... +70°C, kurzfristig +80°C
Schutzart	IP68 (nach EN/IEC 60529)
Chemische Beständigkeit	Laugen, Säuren und Chemikalien
Umwelt-Beständigkeit	hohe UV- und Ozon-Beständigkeit

Maße / Varianten



R = minimaler Radius
 I = Innendurchmesser
 A = Außendurchmesser

Liefervarianten:
 - Sonderfarben
 - kundenspez. Aufdrucke
 - konfektionierte Fixlängen
 - weitere Abmessungen a. Anfrage

Zulassungen/Normen



DIN EN 50369

Artikelbez.	VPE [m]	Artikelbez.	VPE [m]	Nennweite Anschlussstück	Außen-Ø A [mm]	Innen-Ø I [mm]	stat. Radius min. R [mm]	Gewicht [kg/100 m]
KGK-10	50	KGK-10.1	10	10	10	7	15	5
KGK-14	50	KGK-14.1	10	14	14	10	21	6
KGK-17	50	KGK-17.1	10	17	17	13	26	7
KGK-19	50	KGK-19.1	10	19	19	15	29	10
KGK-21	50	KGK-21.1	10	21	21	16	32	12
KGK-27	50	KGK-27.1	10	27	27	21	41	20
KGK-36	25	KGK-36.1	10	36	36	30	54	25
KGK-45	25	KGK-45.1	10	45	45	38	68	38
KGK-56	25	KGK-56.1	10	56	56	48	84	48

Bei den angegebenen Werte handelt es sich um ca.-Angaben, ermittelt bei einer Temperatur von 20°C. Technische Änderungen vorbehalten.