

Endkappen

zur Versiegelung und zum Schutz von Kabel- und Schlauchenden

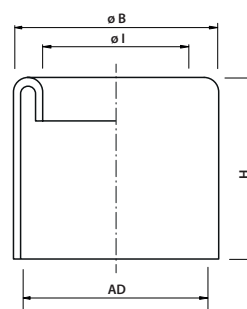


- Endkappe zum Kabel-/Rohrschutz
- Einfache Montage durch Aufstecken

Technische Daten

Material	Polyamid (PA6.6)
Farbe	schwarz (RAL 9005), grau (RAL 7037)
Temperaturbereich	-40°C ... 120°C, kurzfristig 150°C

Maße



Zulassungen/Normen



EK-PA		— für KSS-Rohr —		Innen-Ø I [mm]	Außen-Ø B [mm]	Höhe H [mm]	VPE Stk.
schwarz (RAL 9005)	grau (RAL 7037)	NW	AD [mm]				
EK-PA-10/NW7,5 sw	EK-PA-10/NW7,5 gr	7,5	10,0	4,3	12,0	20	50
EK-PA-13/NW10 sw	EK-PA-13/NW10 gr	10	13,0	7,8	15,0	21	50
EK-PA-15,8/NW12 sw	EK-PA-15,8/NW12 gr	12	15,8	10,3	17,8	20	50
EK-PA-21,2/NW16/17 sw	EK-PA-21,2/NW16/17 gr	16/17	21,2	14,3	23,2	21	50
EK-PA-28,5/NW21/23 sw	EK-PA-28,5/NW21/23 gr	21/23	28,5	20,8	30,5	22	25
EK-PA-31,5/NW26 sw	EK-PA-31,5/NW26 gr	26	31,5	23,8	33,5	22	25
EK-PA-34,5/NW29 sw	EK-PA-34,5/NW29 gr	29	34,5	26,8	36,5	22	25
EK-PA-42,5/NW36/37 sw	EK-PA-42,5/NW36/37 gr	36/37	42,5	33,8	44,5	25	25
EK-PA-54,5/NW48/50 sw	EK-PA-54,5/NW48/50 gr	48/50	54,5	45,8	56,5	25	10