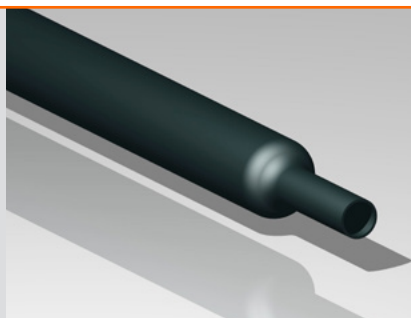


Polyolefin, dünnwandig

flexibel, besonders flammgeschützt



- Hochgradig flammgeschützt, UL 224 VW-1 & CSA OFT
- Beständig gegenüber Flüssigkeiten und Lösungsmitteln
- Erfüllt MIL-DTL-23053/5, Klasse 3
- Dauereinsatztemperatur -55°C bis 135°C
- Schrumpftemperatur 110°C



Physikalische Eigenschaften

Zugfestigkeit	ISO 37	17 MPa
Reißdehnung	ISO 37	400 %
Längsschrumpf max.	ASTM-D 2671	±5 %
Biegsamkeit bei Kälte	ASTM-D 2671 Meth. C	bis -55°C
Entflammbarkeit	UL 224, VW-1	flammgeschützt

Elektrische Eigenschaften

Durchschlagsfestigkeit	IEC 243	20 kV/mm
Durchgangswiderstand	ASTM-D 2671	10 ¹⁵ Ω x cm

Chemische Eigenschaften

Korrosionswirkung	ASTM-D 2671 Meth. A	nicht korrosiv
Kupferverträglichkeit	ASTM-D 2671 Meth. B	nicht korrosiv
Chemikalienbeständigkeit		gut bis exzellent
Wasseraufnahme	ASTM-D 570	0,50 %

Bedruckbarkeit

Heißsiegeldruck	gut
Tintenstrahldruck	gut
Thermotransferdruck	sehr gut

Bestelloptionen

Farben:
schwarz

Liefereinheiten:
Spule

(Sonderfarben auf Anfrage)

CPX 876	vor Schrumpfung		nach Schrumpfung		Spule			
	Innen-ø min. [mm]	["]	Innen-ø max. [mm]	Wandstärke ca. [mm]	Länge [m]	Auf- machung ¹⁾		
CPX 876 3/64"	1,2	3/64	0,6	0,45	300	o		
CPX 876 1/16"	1,6	1/16	0,8	0,45	300	o		
CPX 876 3/32"	2,4	3/32	1,2	0,50	300	o		
CPX 876 1/8"	3,2	1/8	1,6	0,50	300	o		
CPX 876 3/16"	4,8	3/16	2,4	0,50	300	o		
CPX 876 1/4"	6,4	1/4	3,2	0,65	300	o		
CPX 876 3/8"	9,5	3/8	4,8	0,65	150	o		
CPX 876 1/2"	12,7	1/2	6,4	0,65	100	o		
CPX 876 5/8"	16,0	5/8	8,0	0,65	100	-		
CPX 876 3/4"	19,0	3/4	9,5	0,75	50	-		
CPX 876 1"	25,4	1	12,7	0,90	50	-		
CPX 876 1 1/4"	31,8	1 1/4	15,9	0,90	50	-		
CPX 876 1 1/2"	38,0	1 1/2	19,0	1,00	50	-		
CPX 876 2"	51,0	2	25,4	1,15	50	-		
CPX 876 3"	76,0	3	38,0	1,25	25	-		
CPX 876 4"	101,6	4	50,8	1,40	25	-		

1) o = luftgefüllt oder oval
- = flachgewalzt