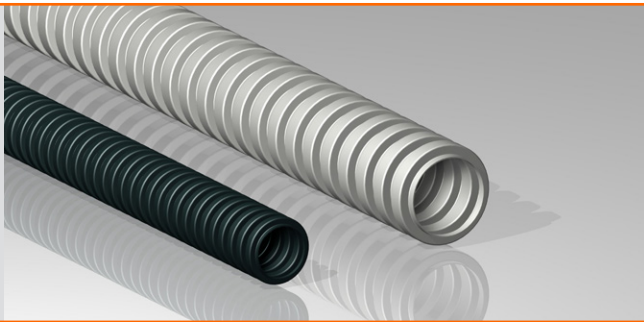


# Wellrohr aus Polyamid 6

Für den Maschinen- und Anlagenbau sowie für Fahrzeuge / Nutzfahrzeuge

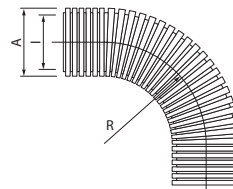


- Für hohe mechanische Belastungen bei Nutzfahrzeugen und Maschinen im Motorraum und an der Karosserie
- Hochwertiges Polyamid 6 mit speziellem Wärmestabilisator
- Gute Flexibilität
- Sehr gute mechanische Eigenschaften
- Chemische Beständigkeit gegen schwache Säuren, Laugen, Kraftstoffe, Alkohole, Mineralöle und Fette

## Technische Daten

Scheiteldruckfestigkeit	i.A.a. IEC EN 61386	> 450 N/100 mm
Schlagfestigkeit	DIN 53453	ohne Bruch
Kerbschlagzähigkeit	DIN 53453	ohne Bruch
Dauereinsatztemperatur		-40°C ... +140°C
Kurzzeitige Einsatztemperatur		+160°C
Brandverhalten		nicht flammausbreitend
Flammklasse	UL 94	HB
Entflammbarkeit	FMVSS 302	Typ B (v < 100 mm/min)
Halogen- und phosphorfrei	DIN 53474	ja
Bewitterung mit UV-Strahlung und Feuchte		sehr gut

## Maße



R = minimaler Radius	Feines Profil	hohe Flexibilität gute Schlagzähigkeit
l = Innendurchmesser	Breites Profil	hohe Trittfestigkeit gute Biegewechselfestigkeit
A = Außendurchmesser	Hohes Profil	höchste Flexibilität höchste Trittfestigkeit etwas verringerter Innendurchmesser

Zulassungen/Normen



GGVS, ADR, NF R-13-903

Artikelbezeichnung, feines Profil		Empf. Verschraubungsgewinde	Außen-ø	Innen-ø	stat. Radius	Gewicht	VPE
schwarz	grau	metrisch	A [mm]	l [mm]	min. R [mm]	[kg/100m]	[m]
KSS/M-UL-NW7,5f sw	KSS/M-UL-NW7,5f gr	M10 x 1,5 Pg 07	10,0	6,7	24	2,5	50
KSS/M-UL-NW10f sw	KSS/M-UL-NW10f gr	M12 x 1,5 Pg 09	13,0	9,9	26	2,6	50
KSS/M-UL-NW12f sw	KSS/M-UL-NW12f gr	M16 x 1,5 Pg 11	15,7	12,2	38	3,4	50
KSS/M-UL-NW13f sw	KSS/M-UL-NW13f gr	M16 x 1,5 Pg 11	15,8	12,7	35	4,0	50
KSS/M-UL-NW17f sw	KSS/M-UL-NW17f gr	M20 x 1,5 Pg 16	21,2	16,6	50	6,3	50
KSS/M-UL-NW23f sw	KSS/M-UL-NW23f gr	M25 x 1,5 Pg 21	28,3	23,2	59	9,0	50
KSS/M-UL-NW29f sw	KSS/M-UL-NW29f gr	M32 x 1,5 Pg 29	34,5	29,0	67	13,5	25
KSS/M-UL-NW37f sw	KSS/M-UL-NW37f gr	M40 x 1,5 Pg 36	42,2	36,0	76	15,0	25
KSS/M-UL-NW50f sw	KSS/M-UL-NW50f gr	M50 x 1,5 Pg 48	54,5	47,7	92	21,8	25
Artikelbezeichnung, breites Profil							
KSS/M-UL-NW16b sw	KSS/M-UL-NW16b gr	M20 x 1,5 Pg 16	21,0	15,9	55	5,4	50
KSS/M-UL-NW21b sw	KSS/M-UL-NW21b gr	M25 x 1,5 Pg 21	28,2	21,7	64	9,0	50
KSS/M-UL-NW29b sw	KSS/M-UL-NW29b gr	M32 x 1,5 Pg 29	34,2	27,9	72	12,5	25
KSS/M-UL-NW36b sw	KSS/M-UL-NW36b gr	M40 x 1,5 Pg 36	42,3	35,5	81	14,8	25
KSS/M-UL-NW48b sw	KSS/M-UL-NW48b gr	M50 x 1,5 Pg 48	54,5	47,5	97	20,0	25
KSS/M-UL-NW56b sw	KSS/M-UL-NW56b gr	Jumbo Verschraubungen	67,9	56,3	115	38,5	25
KSS/M-UL-NW70b sw	KSS/M-UL-NW70b gr	Jumbo Verschraubungen	79,2	66,5	160	46,0	25
KSS/M-UL-NW95b sw	KSS/M-UL-NW95b gr	Jumbo Verschraubungen	106,0	91,0	200	83,0	10
Artikelbezeichnung, hohes Profil							
KSS/M-UL-NW21h sw	KSS/M-UL-NW21h gr	M25 x 1,5 Pg 21	28,1	19,8	49	9,0	50
KSS/M-UL-NW29h sw	KSS/M-UL-NW29h gr	M32 x 1,5 Pg 29	34,5	24,1	57	14,5	25
KSS/M-UL-NW36h sw	KSS/M-UL-NW36h gr	M40 x 1,5 Pg 36	42,1	29,7	71	20,5	25
KSS/M-UL-NW48h sw	KSS/M-UL-NW48h gr	M50 x 1,5 Pg 48	54,1	38,0	87	23,0	25

Schwere Ausführung mit Scheiteldruckfestigkeit von ca. 750N/100mm, mit Flammklasse V0 auf Anfrage

Weitere Farben (auch transparent), Größen und geschlitzte Varianten sind auf Anfrage möglich. Gerne fertigen wir Ihre Wellrohre auch mit individueller Bedruckung.