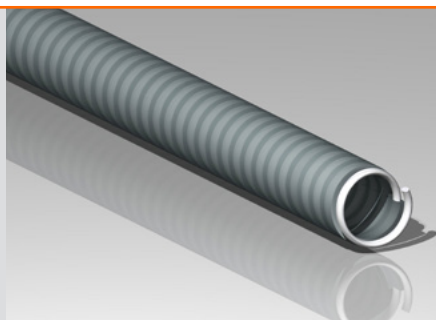


PVC-ummanteltes Hart-PVC, innen + außen glatt

für Elektroinstallationen, Schaltschränke, Maschinenbau und Robotertechnik

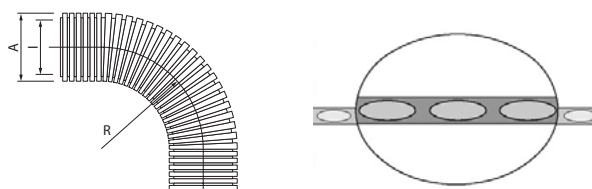


- Gas- und flüssigkeitsdicht
- Innen und außen glatt (einfaches Einziehen von Kabeln, außen leicht zu reinigen)
- Flexibel
- Isolierend
- Als Saug- und Druckschlauch für Gase und Flüssigkeiten
- Als robuster Schutzschlauch für Hydraulik- und Pneumatikschläuche

Technische Daten

Material Spirale	Hart-PVC
Material Ummantelung	hochwertiges Weich-PVC
Temperaturbereich	-20°C ... +70°C, kurzfristig +80°C
Schutzart	IP68 (nach EN/IEC 60529)
Chemische Beständigkeit	Laugen, Säuren und Chemikalien
Umwelt-Beständigkeit	hohe UV- und Ozon-Beständigkeit

Maße / Varianten



R = minimaler Radius
 I = Innendurchmesser
 A = Außendurchmesser

Liefervarianten:
 - konfektionierte Fixlängen

Zulassungen/Normen



DIN EN 50369

Artikelbez.	VPE [m]	Artikelbez.	VPE [m]	Nennweite Anschlussstück	Außen-Ø A [mm]	Innen-Ø I [mm]	stat. Radius min. R [mm]	Gewicht [kg/100 m]
KGK/G-14	50	KGK/G-14.1	10	14	14	10	56	10
KGK/G-17	50	KGK/G-17.1	10	17	17	13	68	12
KGK/G-19	50	KGK/G-19.1	10	19	19	15	76	14
KGK/G-21	50	KGK/G-21.1	10	21	21	16	84	16
KGK/G-27	50	KGK/G-27.1	10	27	27	22	108	25
KGK/G-36	25	KGK/G-36.1	10	36	36	30	144	40
KGK/G-45	25	KGK/G-45.1	10	45	45	38	180	52
KGK/G-52	25	KGK/G-52.1	10	52	52	45	208	66
KGK/G-56	25	KGK/G-56.1	10	56	56	49	224	70

Bei den angegebenen Werte handelt es sich um ca.-Angaben, ermittelt bei einer Temperatur von 20°C. Technische Änderungen vorbehalten.