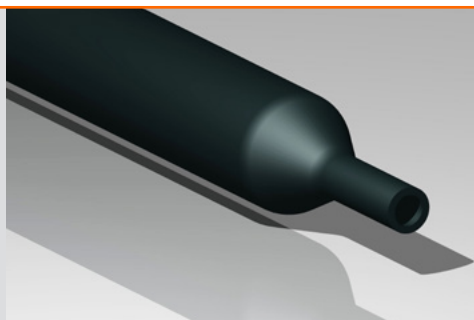


Polyolefin, dickwandig

dauereinsatzfähig für 600 V, 90°C



- Maximale Zuverlässigkeit bei Isolierung und Schutz von Kabelverbindungen und Endverschlüssen
- Beständigkeit gegenüber hohen Anforderungen bei Unterwasser- und Erdverlegungen
- Wahlweise thermoplastische Kleberbeschichtung für vollständige Abdichtung und Isolierung
- Dauereinsatztemperatur -55°C bis 110°C
- Schrumpftemperatur 120°C



Physikalische Eigenschaften		
Zugfestigkeit	ASTM-D 412, ISO 37	14,5 MPa
Reißdehnung	ASTM-D 412, ISO 37	600 %
Längsschrumpf max.	ASTM-D 2671	+1 % bis -10 %
Biegsamkeit bei Kälte	ASTM-D 2671 Meth. C	bis -55°C

Elektrische Eigenschaften		
Durchschlagsfestigkeit	ASTM-D 149	20 kV/mm
Durchgangswiderstand	ASTM-D 257	10 ¹⁶ Ω x cm

Chemische Eigenschaften		
Kupferverträglichkeit	ASTM-D 2671	nicht korrosiv
Chemikalienbeständigkeit		gut bis exzellent
Wasseraufnahme	ASTM-D 570	0,10 %

Kleber Eigenschaften		Kleber	Dichtmasse
Wasseraufnahme	-	< 0,3 %	< 0,1 %
Erweichungspunkt	ASTM-E 28	95°C bis 105°C	80°C bis 90°C

Dieser Schlauch ist auch mit einer Dichtungsmasse erhältlich. Bei Fragen hierzu wenden Sie sich bitte an unseren Kundenservice.

Bestelloptionen		
Farben:	Liefereinheiten:	a Kleber:
schwarz	Längen	A = mit Kleberbeschichtung
		U = ohne Kleberbeschichtung

(Sonderfarben auf Anfrage)

CFW		vor Schrumpfung		nach Schrumpfung		Längen 1,22 m
		Innen-ø min. [mm]	[°]	Innen-ø max. [mm]	Wandstärke ca. [mm]	
CFW 0350	+ a	8,9	-	3,0	1,80	100
CFW 0500	+ a	13,0	-	4,1	2,40	75
CFW 0750	+ a	19,1	-	6,1	2,40	35
CFW 1100	+ a	27,9	-	8,9	3,00	75
CFW 1500	+ a	38,1	-	11,9	4,10	40
CFW 2000	+ a	50,8	-	16,0	4,10	25
CFW 2700	+ a	68,1	-	22,1	4,10	15
CFW 3500 ¹⁾	+ a	89,9	-	30,0	4,10	10
CFW 4700 ¹⁾	+ a	119,9	-	39,9	4,30	5

1) nicht UL- oder CSA-gelistet